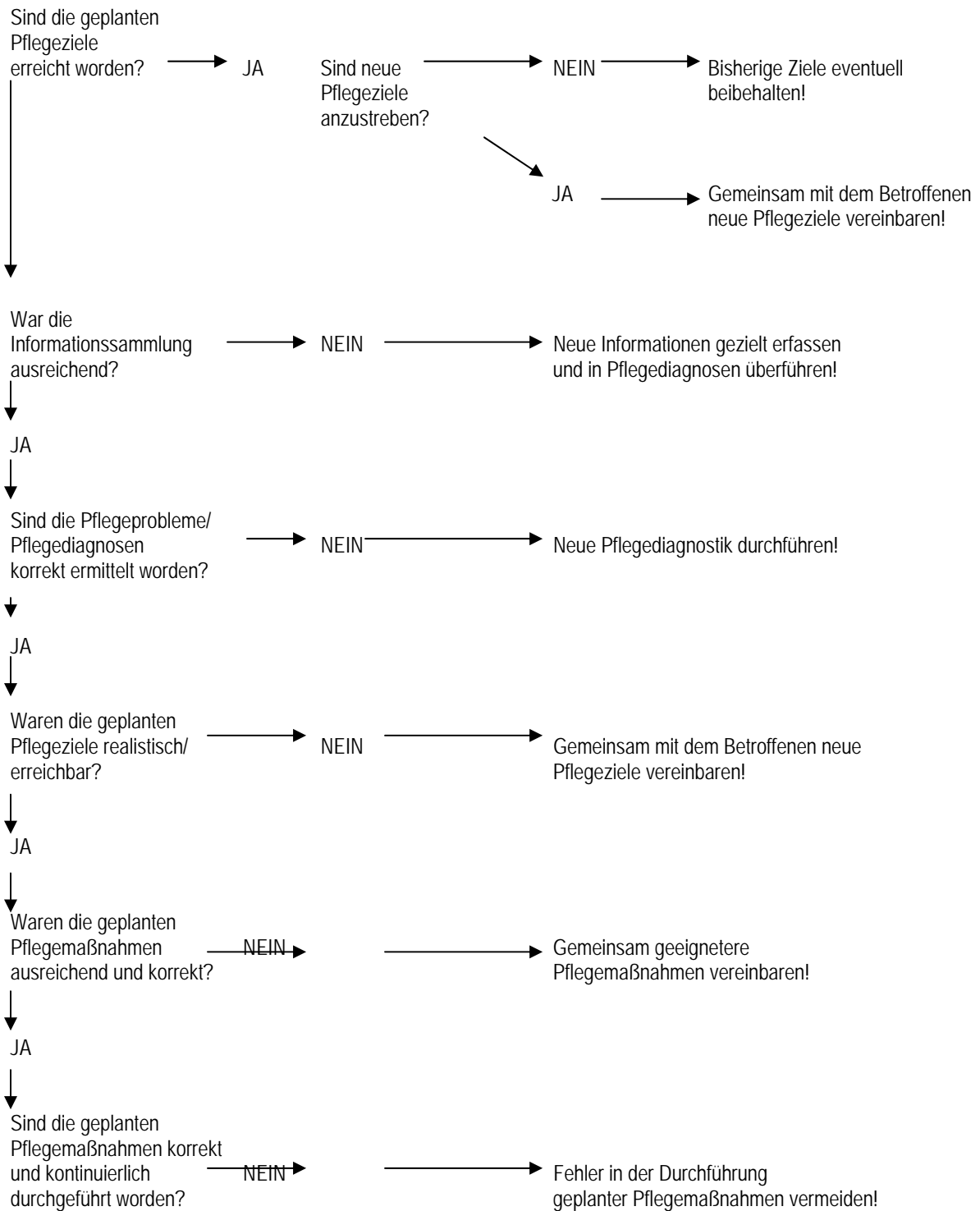


EVALUATION DER PFLEGEPLANUNG



EVALUATION DER PFLEGEPLANUNG

Bitte evaluieren Sie die vorliegende Pflegeplanung nach folgenden Gesichtspunkten.

LEITFRAGEN

- 1 Wurde ein Pflegeleitbild zugrunde gelegt? Wenn ja, woran lässt sich das erkennen?
- 2 Wurde auf der Grundlage eines Pflegemodells geplant? Wenn ja, woran lässt sich das erkennen?
- 3 Inwiefern wurde das Pflegemodell bei der Erhebung biographischer Daten berücksichtigt?
- 4 Inwiefern wurde das Pflegemodell bei der Erhebung der Pflegeanamnese berücksichtigt?
- 5 Enthält die Informationssammlung alle pflegerelevante Daten? Begründung?
- 6 Wurden alle Pflegeprobleme des hilfsbedürftigen alten Menschen erkannt und verständlich formuliert?
- 7 Wurden die Probleme des Betroffenen nach Prioritäten geordnet?
- 8 Wurden alle möglichen Ressourcen erfasst und genutzt?
- 9 Sind die Pflegeziele realistisch?
- 10 Ist der Zusammenhang von Problem, Ziel und Maßnahmen logisch, sinnvoll und fachgerecht?
- 11 Wann wurden die letzten Untersuchungen durchgeführt? (Z.B. Körpergewicht, Berechnung des BMI, Blutdruck, Puls, Temperatur, Gehversuche, Blasen-/Toilettentraining ...)
- 12 Zeigt die Dokumentation einen Entwicklungsverlauf?
- 13 Sind Reaktionen des Pflegebedürftigen dokumentiert?
- 14 Ist die Pflegestufe 1, 2 oder 3 durch die Planung zu begründen?
- 15 Mit welcher Pflegequalitätsstufe könnte die Pflege aufgrund der Planung bewertet werden?

BEGRÜNDUNG DER EVALUATION VON PFLEGEPLANUNGEN